



Kanton Bern
Gemeinde Bowil

DETAILPLAN OST

Ortsplanung bestehend aus:

- Baureglement
- Zonenplan 1:5000
- Detailplan 1:2000 West
- Detailplan 1:2000 Ost

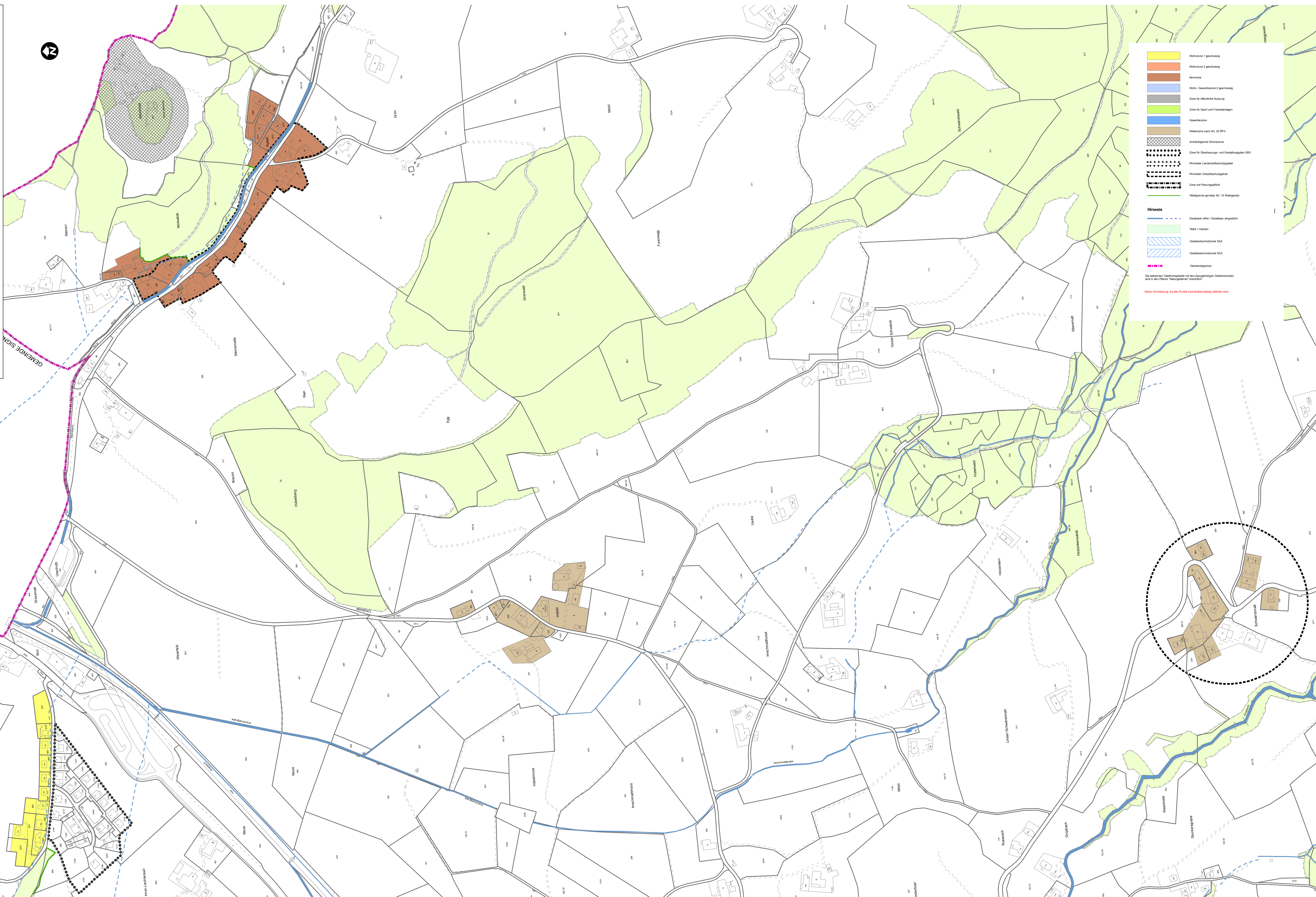
Datum: 24.02.2006	Gez. ab
Mst. 1:2000	Format: 65 x 126



dipl. Kulturlingenieur ETH / SIA
Bernstrasse 14
3550 Länggäu UE5
Tel. 034 408 48 48
Fax. 034 408 48 49
www.ruefer-ig.ch

Genehmigungsvermerke:

- Mitwirkung vom: 13.09.2004 - 01.10.2004
- Vorprüfung vom: 17.06.2005
- Publikation im Amtsblatt vom: 14.09.2005
- Publikation im Anzeiger vom: 16.09.2005
- Öffentliche Auflage: 17.09.2005 - 17.10.2005
- Einspracheverhandlung: 08.11.2005
- Erlidigte Einsprachen: 3
- Unerlidigte Einsprachen: -
- Rechtsverwahrungen: -
- Beschlossen durch den Gemeinderat Bowil am: 05.09.2005
- Beschlossen durch die Gemeindeversammlung am: 21.11.2005
- Namens der Einwohnergemeinde Bowil
- Der Gemeindepräsident
- Der Gemeindevorsteher
- E. Wegmüller
- U. Rüegger
- Die Richtigkeit dieser Angaben bescheinigt:
- Bowil den, 28.02.2006
- Der Gemeindevorsteher
- U. Rüegger
- Genehmigt durch das Amt für Gemeinden und Raumordnung**



	Wohnzone 1 geschossig
	Wohnzone 2 geschossig
	Kernzone
	Wohn- Gewerbezone 2 geschossig
	Zone für öffentliche Nutzung
	Zone für Sport und Freizeitanlagen
	Gewerbezone
	Wohnzone nach Art. 23 StPV
	Archaische Schutzzone
	Zone für Dienstleistungs- und Gestaltungsplan SIV
	Perimeter Landschaftsschutzgebiet
	Perimeter Ortschutzgebiet
	Zone mit Planungsflecht
	Waldgrenze gemäss Art. 10 Waldgesetz

Hinweis

- Gewässer / offen / Gewässer eingedeckt
- Wald + Hecken
- Gewässerschutzzone SA2
- Gewässerschutzzone SA3
- Gemeindegrenze

Die bekannten Gefahrengebiete mit den zugehörigen Gefahrenstufen sind in den Plänen "Naturgefahren" ersichtbar.
Keine Verwechslung, da alle Punkte koordinatenmässig definiert sind!

