

Standort Defibrillator (AED): Schulhaus Dorf

Massstab: 1:2500

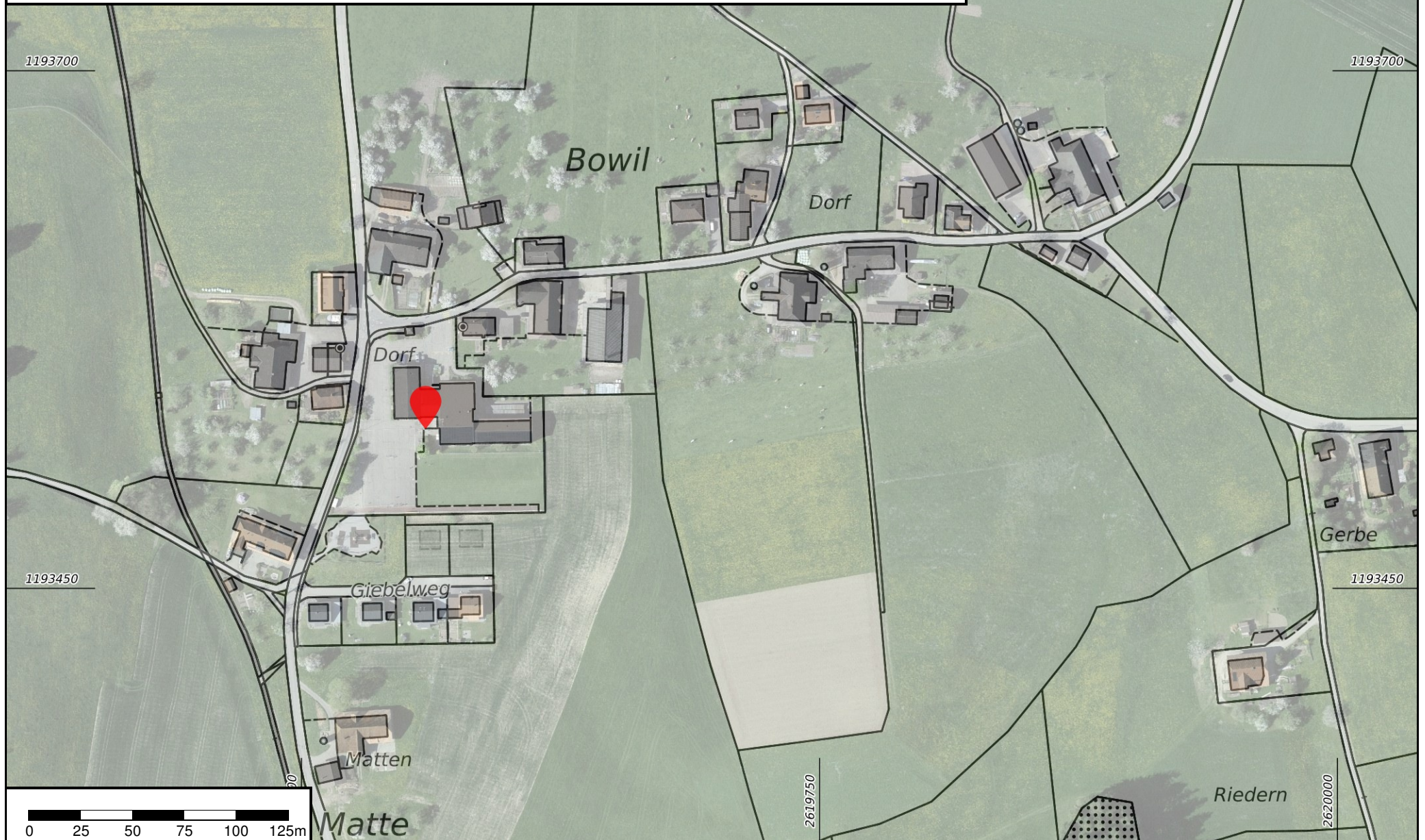
unbeglaubigte Plankopie

Erstellt am: 21.01.2021

Die gedruckten Daten haben nur informativen Charakter. Es können keine rechtlichen Ansprüche irgendwelcher Art geltend gemacht werden.



RegioGIS
BERNER OBERLAND



ANHANG HINWEISE

Fixpunkte: Höhenangaben ohne Gewähr. Die Höhen der Punkte müssen im Feld überprüft werden.

Zonenplan: Der original Zonenplan ist massgebend.

Werkplan: Dieser Plan erhebt keinen Anspruch auf Vollständigkeit. Seit der Erstellung dieses Werkplanes können sich die lokalen Gegebenheiten verändert haben. Die Grabarbeiten sind sorgfältig auszuführen und der kommunalen Verwaltung zu melden. Für Beschädigungen und Folgeschäden wird der Verursacher voll haftbar gemacht. Für fehlerhafte Planeintragungen wird jede Haftung abgelehnt! Festgestellte Differenzen sind bitte an die Gemeinde-/Bauverwaltung weiterzuleiten.

Daten der Swisscom*: © Swisscom (Schweiz) AG, Bern.

ANHANG QUELLEN- / GRUNDLAGENVERMERK FACHDATEN KANTON UND BUND: *

Grundlage: Streusiedlungsgebiete im Kanton Bern © 2006 Amt für Gemeinden und Raumordnung des Kantons Bern

Grundlage: Naturschutzgebiete des Kantons Bern © Naturschutzinspektorat des Kantons Bern

Grundlage: Strassennetz des Kantons Bern (SNBE) © Tiefbauamt des Kantons Bern

Grundlage: Linien, Haltestellen und Einzugsgebiete des öffentlichen Verkehrs im Kanton Bern © Amt für öffentlichen Verkehr des Kantons Bern

Grundlage: Waldnaturschutzinventar des Kantons Bern © Naturschutzinspektorat des Kantons Bern

Grundlage: Feuchtgebiete des Kantons Bern © Naturschutzinspektorat des Kantons Bern

Grundlage: Trockenstandorte des Kantons Bern © Abteilung Naturförderung des Kantons Bern

Grundlage: Geschützte geologische Objekte © Naturschutzinspektorat des Kantons Bern

Grundlage: Digitale Gewässerschutzkarte des Kantons Bern (GSK25) © Wasserwirtschaftsamt des Kantons Bern

Grundlage: OEKOMORF © Gewässer- und Bodenschutzlabor des Kantons Bern

Grundlage: OKMOAARE © Gewässer- und Bodenschutzlabor des Kantons Bern

Grundlage: Ökologische Ausgleichsflächen des Kantons Bern © Amt für Landwirtschaft und Natur des Kantons Bern, ADZ

Quelle: Bundesamt für Landestopographie, Schweiz

Quelle: Bundesamt für Umwelt BAFU, CH-3003 Bern, Schweiz

* Für Richtigkeit, Vollständigkeit und Aktualität der Daten wird keine Haftung übernommen. Rechtlich verbindliche Auskünfte sind beim Datenherr einzuholen.