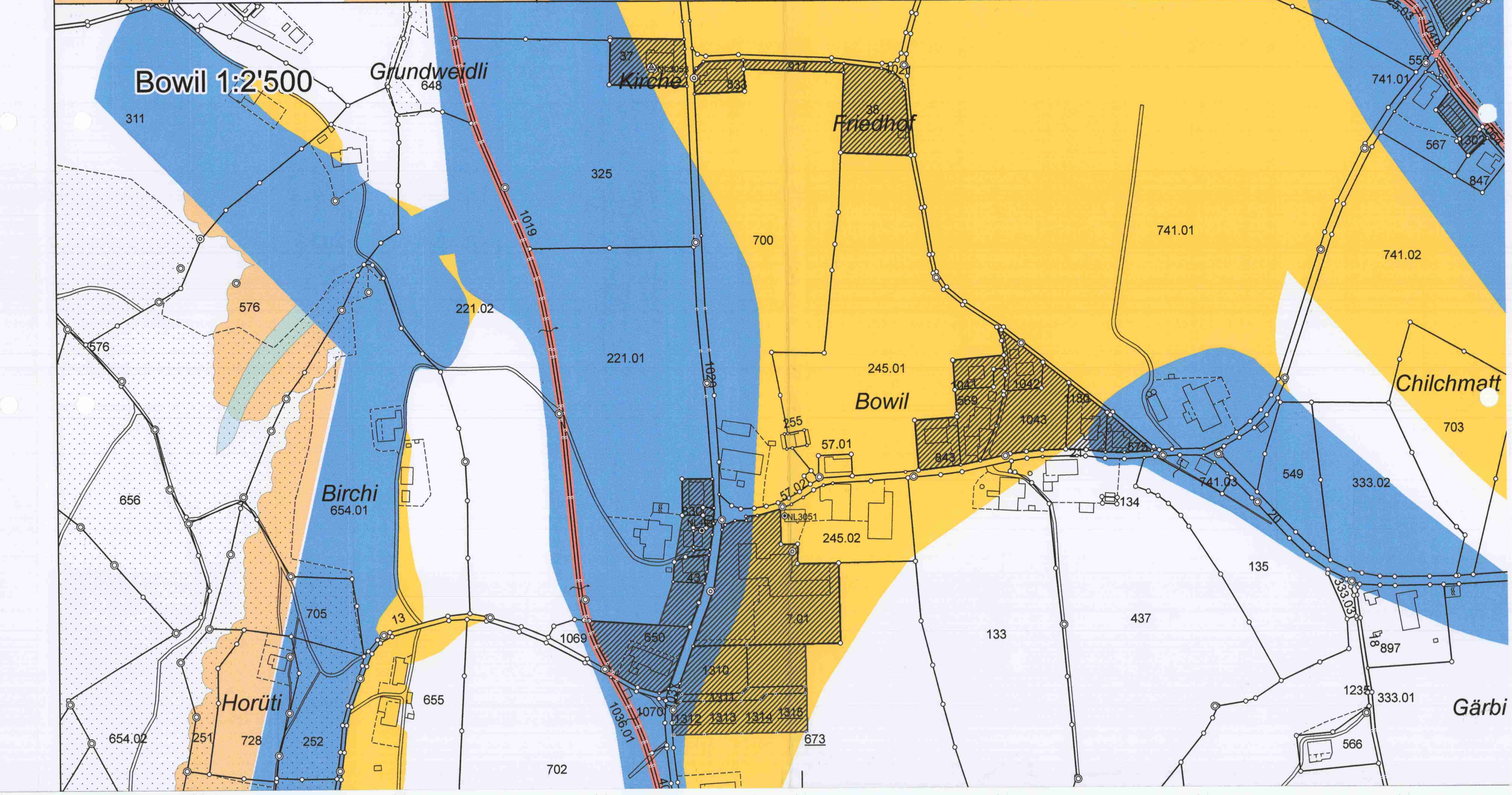
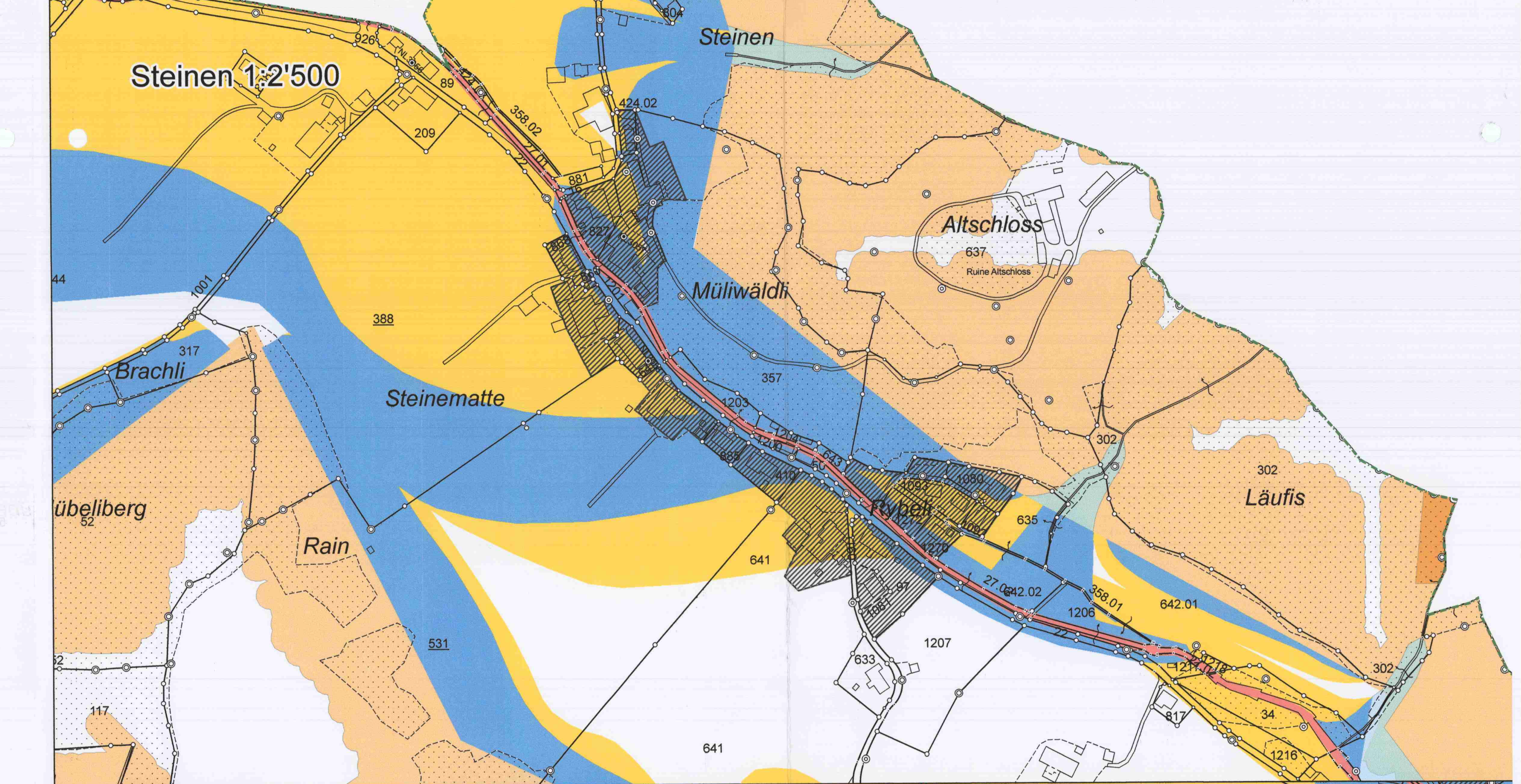
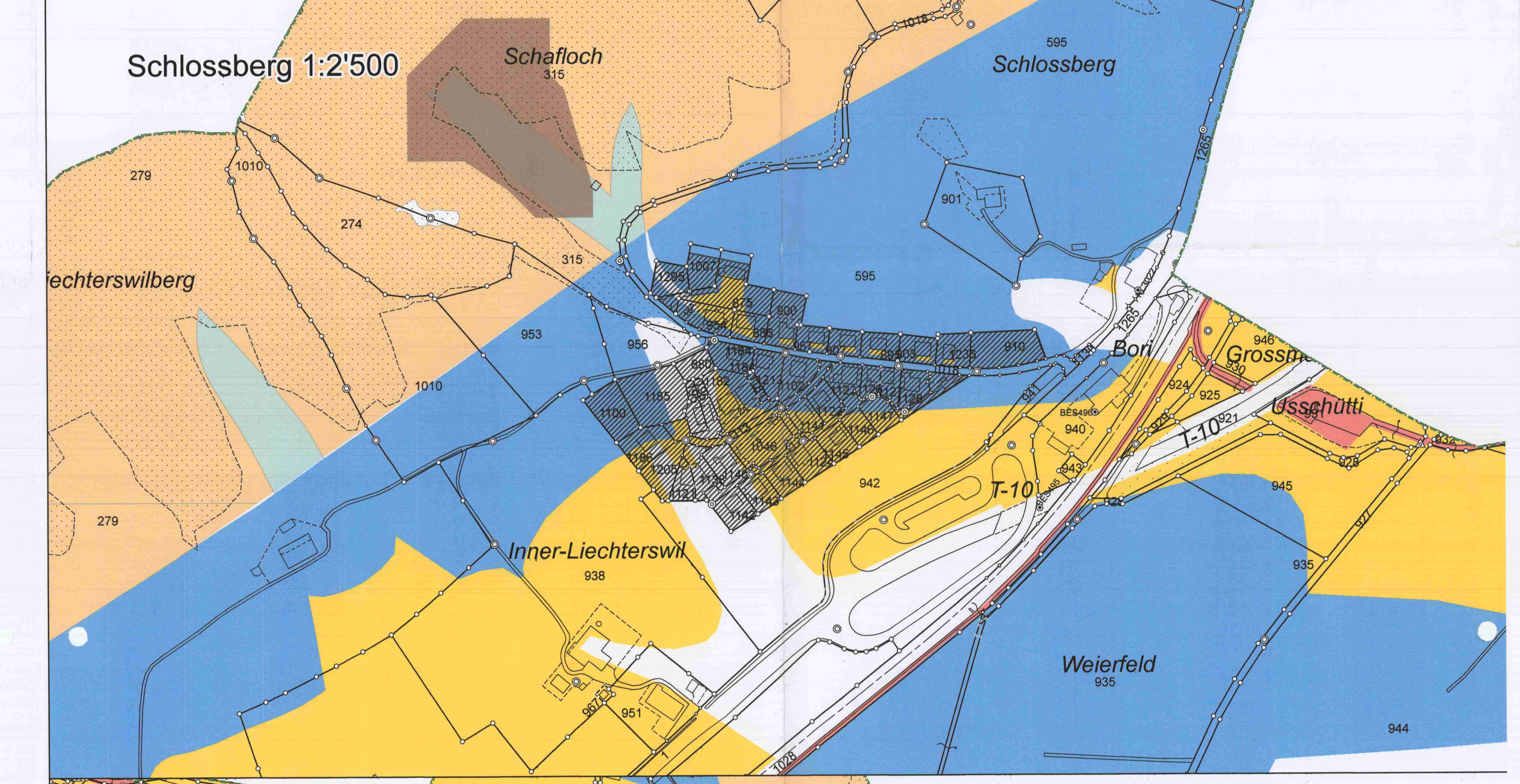
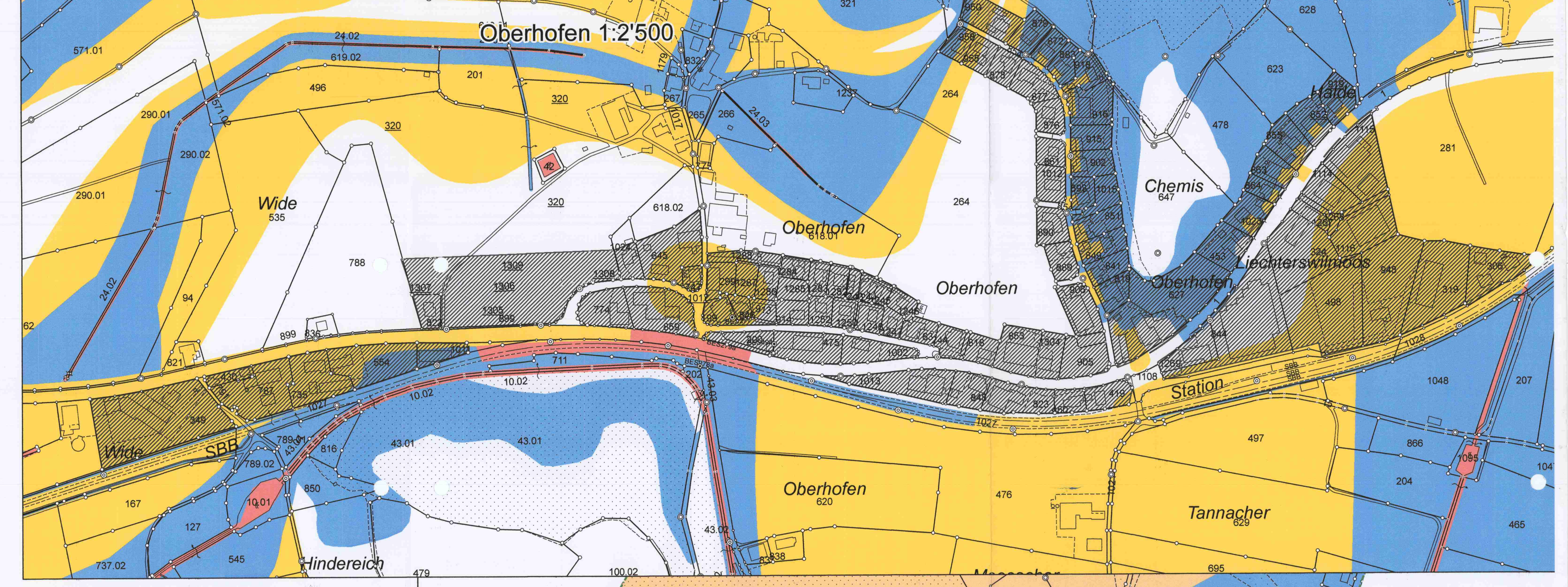


- Hinweise**
- Gemeindegrenze Bowil
 - Bauzonen
- Synoptische Gefahrenkarte**
- Gefahrengebiet mit erheblicher Gefährdung
 - Gefahrengebiet mit mittlerer Gefährdung
 - Gefahrengebiet mit geringer Gefährdung
 - Gefahrengebiet mit Restgefährdung
- nicht bestimmte Gefahrenstufe**
- Sturz (plausibilisierte Gefahrenhinweiskarte)
 - Rutschungen (plausibilisierte Gefahrenhinweiskarte)
 - Überflutung durch Bachaktivität (plausibilisierte Gefahrenhinweiskarte)
 - Hinweiskarte für Hangmuren (SivaProtect)

Digitale Übersichtskarte UPS, © Amt für Geoinformation des Kantons Bern



Kanton Bern
Gemeinde Bowil

ZONENPLAN GEFAHRENHINWEISE

Baurechtliche Grundordnung Bowil bestehend aus:

- Baureglement
- Zonenplan 1:5'000
- Detailplan 1:2'000 West
- Detailplan 1:2'000 Ost
- Zonenplan Gefahrenhinweise 1:7'500

26.02.09 / 08.08.09	Gez: ab	 rüfer Ingenieure AG 350 Langgäustr. 3500 Langgäu Tel. 034 402 48 48 Fax. 034 402 48 49 www.ruefer.ch
Projekt: 2728	Kont: ru	
Mst. 1:7'500	Format: 89 x 128	

Genehmigungsvermerke

Mitwirkung vom 12.08.2008 bis 22.09.2008
 Vorprüfung vom 21.01.2009
 Publikation im Amtsblatt vom 25.03.2009 (Nr. 13)
 Publikation im Amtsanzeiger vom 26.03.2009 (Nr. 13)
 Publikation im Amtsanzeiger vom 24.09.2009 (Nr. 39)
 Öffentliche Auflage vom 27.03.2009 bis 27.04.2009
 Öffentliche Auflage vom 25.09.2009 bis 26.10.2009

Einspracheverhandlung am -
 Eridigte Einsprachen -
 Unerledigte Einsprachen -
 Rechtsverwehungen -

Beschlossen durch den Gemeinderat Bowil am 04.05.2009
 Beschlossen durch den Gemeinderat Bowil am 19.10.2009
 Beschlossen durch die Gemeindeversammlung Bowil am 18.05.2009

Namens der Einwohnergemeinde:

Der Präsident:
 Die Richtigkeit dieser Angaben bescheinigt:
 Der Gemeindegeschreiber:

Bowil, den 4. NOV. 2009
 13. Nov. 2009

Genehmigt durch das Amt für Gemeinden und Raumordnung am