

Mitteilungsblatt der Gemeinde 3533 Bowil

25. Jahrgang / Ausgabe Nr. 156 vom Juli 2012

100-jähriger Geburtstag vergessen...

Internet sei Dank!

Rein zufällig bin ich auf einen interessanten Eintrag auf unserer Gemeinde-Homepage gestossen. Unter der Rubrik „Wappen“, steht geschrieben, dass dieses mit Beschluss des Gemeinderates am 01.04.1912 in der vorliegenden Form akzeptiert wurde. Um ganz sicher zu gehen, dass es sich hier nicht um einen Aprilscherz handelt, habe ich mich bei fachkundigen Personen erkundigt. Tatsächlich ist das heutige Gemeindewappen am 1. April 1912, vom damaligen Gemeinderat so beschlossen worden. Dies nachdem die Nachforschungen im Staatsarchiv zu Bern ergeben hatten, dass dieses Wappen zu Bowil gehört.

Doch nun zu unserem Geburtstagskind. Der damalige Gemeinderat hat nach der offiziellen Bestätigung einen Grafiker mit der Gestaltung beauftragt. Das heutige Wappen wurde ein paar Wochen später präsentiert. Es wird bis heute mehr oder weniger unverändert verwendet. Das Wappen stellt auf goldenem Hintergrund, einen roten Dreiberg mit drei grünen Tannenzweigen dar. Der Dreiberg ist ein stark verbreiteter Begriff aus der Heraldik (Wappenkunde) und bezeichnet einen Hügel mit wenigstens drei Wölbungen, wobei die mittlere Wölbung erhöht ist. Tatsächlich sind weltweit mehrfach Wappen mit einem Dreiberg zu finden. Leider konnte ich die genaue Deutung der Symbolik im Zusammenhang mit Bowil, noch nicht in Erfahrung bringen. Die Kosten für die damalige Erstellung, notabene ohne

PC, betrug stolze zwölf Franken. Wie sich heute herausstellt, eine wirklich nachhaltige Investition.

Auch wenn nun kein pompöses Geburtstagsfest stattgefunden hat, sind wir doch alle irgendwie stolz auf unser Logo und verbinden dies mit Heimatgefühlen. Übrigens, diese einmalige grafische Darstellung von Bowil, hat ihren neuesten Standort ausserhalb der Gemeinde, am Dach des neuen Ilfis-Stadions gefunden. Als Dank für unsere Unterstützung bei der Realisierung dieses für die Region bedeutenden Bauwerks.

*Christian Reisacher, Gemeinderat
RV Bau, Ver- und Entsorgung, Energie*





Nationalhymne

1. Trittst im Morgenrot daher,
seh ich dich im Strahlenmeer,
dich, du Hoherhabener, Herrlicher.
Wenn der Alpenfirn sich rötet,
betet freie Schweizer betet.
Eure fromme Seele ahnt,
eure fromme Seele ahnt,
Gott im hehren Vaterland,
Gott im hehren Vaterland.

2. Kommst im Abendglühn daher,
find ich dich im Sternenheer,
dich, du Menschenfreundlicher,
Liebender.
In des Himmels lichten Räumen,
kann ich froh und selig träumen,
denn die fromme Seele ahnt,
denn die fromme Seele ahnt,
Gott im hehren Vaterland,
Gott im hehren Vaterland
3. Fährst im wilden Sturm daher,
bist du selbst uns Hort und Wehr,
du, allmächtig Waltender, Rettender.
In Gewitternacht und Grauen,
lasst uns kindlich ihm vertrauen.
Ja, die fromme Seele ahnt,
ja, die fromme Seele ahnt,
Gott im hehren Vaterland,
Gott im hehren Vaterland.



Impressum		Redaktionsschluss der nächsten Ausgabe: 10.09.2012
Titelbild: Bowil-Fahne (Bild: Gemeindeverwaltung) Redaktion: Gemeindeverwaltung, 3533 Bowil Auflage: 705 Exemplare Verteilgebiet: Gemeinde Bowil / Medien / Verwaltungen umliegender Gemeinden / interessierte Personen Erscheint: 6 x jährlich		
		Gemeindeverwaltung und Postagentur, 3533 Bowil: Mo – Fr 8.00 – 12.00 / 14.00 – 17.00 Uhr, Mo bis 18.00 Uhr  Tel.-Nr. 031/711 01 46 Fax: 031/711 59 47 E-Mail: info@bowil.ch Internet: www.bowil.ch
Hausärztlicher Notfalldienst:	1. Hausarzt anrufen Band abhören für Stellvertretung, falls niemand erreichbar ist: 2. Notfallnummer wählen: 0900 57 67 47 (Fr. -.48/Min.)	
Spitex Region Konolfingen	Stützpunkt Zäziwil 031 770 22 00 (Telefon werktags: 08.00 - 11.00 / 14.00 - 16.00)	

In dieser Ausgabe:**Seite****1. Informationen des Gemeinderates:**

1.1	Aktuelles aus den Gemeinderatsverhandlungen	4
1.2	Bundesfeier mit Jungbürgerfeier und Neuzuzügeranlass	4
1.3	Musical der Schule Bowil – Herzlichen Dank!	5
1.4	Elektrovelos „Flyer“ für die Bevölkerung von Bowil	5
1.5	Vermietung von Autoeinstellhallenplätzen	6
1.6	Baubewilligungen	6
1.7	Bauland in Bowil	6

2. Informationen der Verwaltung und der Kommissionen:

2.1	Lernende der Gemeinde Bowil	6
2.2	Ausbildungsbeiträge 2012/2013	7
2.3	Wahlen und Abstimmungen – Resultate der Gemeinde	7
2.4	Wasserversorgung Bowil – Wartungsarbeiten	7
2.5	Diverse Mitteilungen der Wegkommission	8
2.6	Feuerbrandkontrolle 2012	10
2.7	Hundetaxe 2012	11
2.8	BfU – Beratungsstelle für Unfallverhütung	11
2.9	Informationen der AHV-Zweigstelle	12
2.10	Anlässe in Bowil	14

3. Informationen von Vereinen:

Diverse Informationen ab Seite	15
--------------------------------	-----------

4. Informationen der Schule:

Diverse Informationen ab Seite	20
--------------------------------	-----------

1. Informationen des Gemeinderates

1.1 Aktuelles aus den Gemeinderatsverhandlungen

Der Gemeinderat hat in den letzten Sitzungen unter anderem folgende Geschäfte behandelt:

- Ein Beitritt zur regionalen Anlaufstelle „gggfon“, welche bei Vorkommnissen von Gewalt, Vandalismus, Diskriminierung und Rassismus Informationen und Unterstützung bietet, wurde vorderhand abgelehnt. Der Gemeinderat vertritt die Meinung, dass diesbezüglich bereits genügend Angebote vorhanden sind.
- Diverse Kredite für Strassensanierungen (Steinenstrasse, Imschmatt, Hinterschwändi, Brüegg) wurden genehmigt bzw. frei gegeben. Detailinformation finden Sie nachstehend unter den Informationen der Wegkommission.
- Dem Gesuch der Modellfluggruppe Signau für die Sperrung der Weiherfeldstrasse am 2. September 2012 im Zusammenhang mit dem traditionellen Schaufliegen wurde entsprochen. Vor dem Anlass erfolgt eine zusätzliche Publikation im Anzeiger Konolfingen.
- Von der Kreditabrechnung für die Beschaffung von Brandschutzjacken der Feuerwehr wurde im positiven Sinne Kenntnis genommen. Es resultiert eine Unterschreitung von Fr. 2'711.--.
- Zuhanden der 8. Regionalversammlung der Regionalkonferenz Bern-Mittelland sind die zu behandelnden Geschäfte diskutiert und die Abstimmungsvorgaben für Gemeindepräsident Moritz Müller als Vertreter von Bowil gefasst worden.
- Im Rahmen der Bautätigkeit am Chiseweg wird auf einem separaten Baufeld ein Unterstand für Container des Hauskehrichts erstellt. Der Gemeinderat hat den Kredit von Fr. 25'000.-- für die Baute beschlossen.
- Aufgrund der bescheidenen Nachfrage hat der Gemeinderat entschieden, die Sprechstunde Gemeinderat künftig nicht mehr weiter zu führen. Bei dringenden Anliegen können die Mitglieder des Gemeinderats weiterhin direkt kontaktiert werden.

1.2 Bundesfeier mit Jungbürgerfeier und Neuzuzügeranlass vom 31. Juli 2012

Um 19.00 Uhr wird im Schächli die Festwirtschaft eröffnet. Die Militärschützen servieren Feines vom Grill. Der offizielle Festakt beginnt um 20.15 Uhr. Die diesjährige Festrede hält Nationalrat Andreas Aebi aus Alchenstorf. Weitere Angaben zum Programm sind dem Flugblatt zu entnehmen, welches anfangs Juli in alle Haushaltungen versandt wurde. Das Festprogramm ist zudem auf der Homepage der Gemeinde Bowil aufgeschaltet.

Die Bevölkerung wird gebeten, die Häuser zu beflaggen.

Die Neuzuzügerinnen und Neuzuzüger werden auch in diesem Jahr im Rahmen der Bundesfeier durch den Gemeinderat begrüsst. In der Aula der Schulanlage Dorf wird die Gemeinde vorgestellt, der Anlass dient dem gegenseitigen kennen lernen. Im Anschluss sind die neuen Einwohnerinnen und Einwohner zur Teilnahme an der Bundesfeier im Schächli herzlich eingeladen.

Der Gemeinderat freut sich auf zahlreiche Festbesucher.

1.3 Musical der Schule Bowil – Herzlichen Dank!

Das Geheimnis der sieben Perlen konnte in den fünf öffentlichen Vorstellungen gelöst werden. Der enorme Arbeitsaufwand, welcher durch die Schule Bowil unter der Leitung der Lehrerschaft betrieben wurde, ist jeweils mit riesigem Applaus der zahlreichen Besucherinnen und Besucher belohnt worden. Das Schulfest 2012 bleibt allen Beteiligten nachhaltig in Erinnerung!

Der Gemeinderat dankt herzlich:

- den Schülerinnen und Schülern für das engagierte Mitmachen als Schauspielerinnen und Schauspieler, als Sängerinnen und Sänger, als Musikantinnen und Musikanten, als Betreuerinnen und Betreuer sowie als Technikmitarbeitende;
- den Lehrerinnen und Lehrern für die zeitaufwändige Vorbereitung und die souveräne Durchführung des Anlasses;
- den Mitgliedern der Schulkommission für die Mithilfe und Unterstützung;
- dem Bibliotheksteam und der Kommission zum Führen der Kaffeestube;
- den Hauswartinnen und dem Hauswart für ihr zeitintensives Mitwirken;
- allen freiwilligen Helferinnen und Helfern für ihre Einsätze.

1.4 Elektrovelos „Flyer“ für die Bevölkerung von Bowil

Im Rahmen der Schweiz-bewegt-Woche konnte Bowil bekanntlich den Sieg beim Sternmarsch nach Kollfingen erringen. Als Preis winken zwei Elektrovelos „Flyer“, die vom Verein „aktivgesund“ (www.aktivgesund.ch) zur Verfügung gestellt werden.

Die Bevölkerung von Bowil hat die Möglichkeit, die beiden Elektrovelos in den Monaten Juli, August und September kostenlos zu benützen. Es gelten folgende Bedingungen:

Wer kann die Flyer mieten?

Bevölkerung von Bowil

Mietdauer:

Pro Einwohnerin/Einwohner kann das Elektrovelo ein Tag pro Monat gemietet werden (damit möglichst viele Bowilerinnen und Bowiler den Preis nutzen können)

Reservation bei:

Gemeindeverwaltung Bowil

Tel. 031/711 01 46 / Mail: info@bowil.ch

Ausgabe/Rücknahme/Instruktion:

Velo+Bike Oberhofen, Familie Neuenschwander

Lerchenweg 6, 3533 Bowil (031/711 04 10)

Abgabe: 08.00 – 08.30 Uhr

Rücknahme: 19.00 – 19.30 Uhr

Ausrüstung:

Es besteht keine Helmtragpflicht. Wir empfehlen aber, den privaten Helm beim Ausflug zu tragen!

Akkutausch:

Gegen eine Gebühr von Fr. 5.-- können die Akkus an jeder Station getauscht werden (Info wird abgegeben).

Der Gemeinderat dankt der Bevölkerung von Bowil für den Einsatz am Sternmarsch und an der Schweiz-bewegt-Woche. Dadurch wurde der vorstehende Gewinn erst ermöglicht! Merci dem Verein „aktivgesund“ für den interessanten und umweltfreundlichen Preis. Ein spezieller Dank geht an Familie Neuenschwander, Velo+Bike Oberhofen, welche den Fahrradverleih übernimmt und die sportlichen Bowilerinnen und Bowiler für sichere Fahrten instruiert.

Nutzen Sie die Möglichkeit und lassen Sie sich bei einem Fahrradausflug den Wind durch die Haare streifen. Sie werden erstaunt sein, wie einfach bspw. das Chuderhüsi mit einem Elektrovelo erklimmt werden kann. Wir wünschen viel Spass und unfallfreie Ausfahrten.

1.5 Vermietung von Autoeinstellhallenplätzen

Suchen Sie einen Witterungsschutz für Ihr Auto? In der Einstellhalle im Schlossberg können zurzeit noch Autoeinstellhallenplätze gemietet werden. Der Mietzins beträgt pro Monat Fr. 80.--. Kurzfristige Vermietungen sind möglich. Bei Interesse steht Ihnen das Personal der Gemeindeverwaltung gerne zur Verfügung. Kontaktieren Sie uns unter Telefon 031/711 01 46 oder Mail: info@bowil.ch.

1.6 Baubewilligungen

Seit der letzten Ausgabe der Bowil-Zytig sind folgende Baubewilligungen erteilt worden:

- Neuenschwander Markus, Oberhofen 116; Ersatz Holzfeuerung durch Luft-Wasser-Wärmepumpe mit Aussenventilator.
- Imfeld-Roth Verena und Ernst, Mühleseilen 167; Anbau Heizungsraum und Erweiterung Unterstand, Erneuerung Einfahrt.

1.7 Bauland in Bowil

Die Gemeinde Bowil verkauft im Schlossberg zwei Baulandparzellen für ein allein stehendes Einfamilienhaus oder zwei zusammengebaute Wohnhäuser. Die Landfläche beider Parzellen beträgt 841 m². Das Land ist vollständig erschlossen und wird zum Preis von Fr. 240.-- pro Quadratmeter angeboten.

Sind Sie an Bauland in Bowil interessiert? Die Gemeindeverwaltung erteilt Ihnen gerne ergänzende Auskünfte. Besuchen Sie doch auch unsere Homepage unter www.bowil.ch. Hier finden Sie unter der Rubrik „News“ eine vollständige Dokumentation über die freien Baulandreserven in Bowil.

2. Informationen der Verwaltung und der Kommissionen

2.1 Lernende der Gemeinde Bowil

Tanja Zurbrügg hat ihre dreijährige kaufmännische Grundbildung im Profil E (erweiterte Grundbildung) mit grossem Erfolg abgeschlossen (Note 5.2). Am 3. Juli 2012 durfte sie an der Diplomfeier der Kaufmännischen Berufsschule Emmental den Eidg. Fähigkeitsausweis entgegen nehmen. Tanja Zurbrügg wird berufsbegleitend in den nächsten zwei Jahren weiterhin die Schulbank drücken und die Berufsmaturität erwerben. Sie wird als Teilzeitangestellte für die Gemeindeverwaltung Arni tätig sein.

Der Gemeinderat und das Team der Gemeindeverwaltung gratuliert Tanja Zurbrügg zu diesem erfolgreichen Ergebnis ganz herzlich und wünschen der jungen Berufsfrau auf dem künftigen Lebensweg alles Gute.

Christa Graf aus Linden wird ab August 2012 die Lehre als Kauffrau bei der Gemeindeverwaltung Bowil in Angriff nehmen und die Bevölkerung am Schalter und am Telefon bedienen.

Der Gemeinderat und das Gemeindepersonal wünschen Christa Graf für die dreijährige Lehrzeit alles Gute und freuen sich auf die Zusammenarbeit.

2.2 Ausbildungsbeiträge 2012/2013

Die Stipendienformulare für das Ausbildungsjahr 2012/2013 sind ab Ende Juli 2012 erhältlich. Sie haben die Möglichkeit, die Formulare direkt von der Internetseite www.erz.be.ch herunter zu laden. Wer keinen Zugriff auf das Internet hat, kann die Formulare wie bisher telefonisch bei der Abteilung Ausbildungsbeiträge anfordern (Tel. 031 633 83 40). Die Gesuche sind innert 4 Monaten seit Ausbildungsbeginn vollständig bei der kantonalen Erziehungsdirektion einzureichen.

Die Gemeinde Bowil bezahlt jedem Schulabgänger, welcher anschliessend an die obligatorische Schulzeit ein privates Zwischenjahr absolviert, Fr. 500.-- an die Schulkosten. Ausserdem bezahlt die Gemeinde Bowil allen Bowiler Erwerbstätigen, die eine anerkannte Berufsbildung von über 300 Lektionen antreten, auf schriftliches Gesuch hin innert drei Monaten nach Beginn dieser Zusatzausbildung einen Beitrag von Fr. 500.--. Über die weiteren Bedingungen informiert Sie die Gemeindeverwaltung Bowil.

2.3 Wahlen und Abstimmungen – Resultate der Gemeinde

Im Rahmen der Eidg. Volksabstimmung vom 17. Juni 2012 konnten Auslandschweizerinnen und Auslandschweizer erstmals per E-Voting elektronisch abstimmen. Die elektronischen Stimmabgaben werden durch die Staatskanzlei des Kantons Bern zentral gesammelt und anschliessend zu den Ergebnissen der Gemeinde gerechnet.

Diese Neuerung bringt es mit sich, dass die Ergebnisse der Gemeinde nicht mehr unmittelbar nach der Auszählung der brieflich eingegangenen und an der Urne abgegebenen Stimmzettel veröffentlicht werden können. Es dürfen nur die provisorischen Gesamtergebnisse öffentlich bekannt gegeben werden. Diese sind aber erst im Laufe des jeweiligen Abstimmungstages bekannt.

Für interessierte Stimmbürgerinnen und Stimmbürger besteht die Möglichkeit, die provisorischen Gesamtergebnisse der einzelnen Gemeinden unter www.sta.be.ch (Staatskanzlei des Kantons Bern) in Erfahrung zu bringen.

2.4 Wasserversorgung Bowil – Wartungsarbeiten

Schieber:

Das Netz der Trinkwasserversorgung wird in diesem Jahr im Bereich der Schieber erfasst und teilweise gewartet. Ab August wird die Firma Hinni AG vor Ort die einzelnen Schieber kontrollieren und in einem Kataster erfassen. Dieser Kataster dient in den Folgejahren als Planungsinstrument für weitere notwendige Unterhaltsarbeiten.

Bitte gewähren Sie ab August den Mitarbeitenden der Firma Hinni AG sofern nötig Zugang zu Ihrem Privatgrundstück. Teilweise müssen die Schieber für Koordinatenaufnahmen mit Holzpflocken markiert werden. Danke, dass Sie diese stehen lassen und uns damit die Arbeit wesentlich erleichtern.

Hydranten:

Gestützt auf die Hydrantenkontrolle vom Frühjahr werden die diesjährigen Unterhaltsarbeiten an den Hydranten ab Mitte Oktober ausgeführt.

2.5 Diverse Mitteilungen der Wegkommission**Strassensanierungen/Reparatur von Belagschäden:**

Die Gemeindestrassen von Bowil haben auch im vergangenen Winter entsprechend gelitten. Die Wegkommission hat anlässlich der jährlich durchgeführten Begehung zahlreiche Belagschäden festgestellt. In diesem Jahr werden folgende Sanierungen ausgeführt:

- Sanierung Belag Steinenstrasse (Teilstück Steinengraben bis Gemeindegrenze)
- Aufschriften Fahrspuren Gemeindestrassen Bahnhof Richtung Imschmatt und Hinterschwändi anschliessend Überzug mit Kaltmikrobelag
- Oberflächenbehandlung Brüeggstrasse
- Rissanierungen auf diversen Gemeindestrassen
- Sanierung Teilstück Mühleseilen mit Patchmatic

Die Arbeiten werden Ende Juli/anfangs August 2012 ausgeführt. Teilsperren sind unumgänglich. Wir verweisen auf die Inserate in den Anzeigern Konolfingen und Signau und bitten die Bevölkerung, die Signalisationen vor Ort zu beachten.

Geschwindigkeitsmassnahmen Schlossberg, Mitwirkung:

Anlässlich der Geschwindigkeitsmessungen im Gebiet Schlossberg vom 17. bis 19. August 2011 wurde festgestellt, dass in diesem Bereich Unklarheit betreffend geltender Höchstgeschwindigkeit herrscht. Die Situation wurde mit dem zuständigen Berater des Kantons besprochen und daraus haben sich zwei mögliche Varianten für Verkehrsmassnahmen ergeben.

Signalisation Höchstgeschwindigkeit 40 km/h:

- Gesuch an Kanton zur Genehmigung der Massnahme
- Montage von mehreren Signalisationstafeln (zwingende Wiederholungen)
- „Kein Vortritt“ Ausfahrt Ahornstrasse bleibt bestehen
- Montage Ortstafel Ortseingang
- Markierung „Stopp“ Ausfahrt Bori
- Kosten rund Fr. 6'400.--

Errichten „Zone 30“:

- Die Zone muss am Anfang und am Ende signalisiert werden
- Aufhebung „Kein Vortritt“ Ausfahrt Ahornstrasse, da in Zone 30 Rechtsvortritt gilt
- Gutachten Ingenieur notwendig
- Montage Ortstafel Ortseingang
- Markierung „Stopp“ Ausfahrt Bori
- Kosten rund Fr. 11'600.--

Der Bevölkerung von Bowil, insbesondere den betroffenen Anwohnerinnen und Anwohnern, bieten wir nun die Möglichkeit, zu den beiden Varianten Stellung zu nehmen. Diese ist bis spätestens am 9. August

2012 schriftlich bei der Gemeindeverwaltung Bowil einzureichen. Anschliessend wird der Gemeinderat Bowil auf Antrag der Wegkommission, die weiteren Massnahmen festlegen.

Bestehende Situation



Markierung „Kein Vortritt“

Verkehrsspiegel

Bowil

Geschwindigkeit 40 kmh



Markierung „Kein Vortritt“ bleibt bestehen

Neu: Markierung „STOPP“

Verkehrsspiegel

Bowil Zonensignalisation 30 kmh



Markierung „Tulpe“,
Rechtsvortritt

Markierung „STOPP“

Verkehrsspiegel

Für die Zonensignalisation ist noch ein
Verkehrsgutachten nötig.

2.6 Feuerbrandkontrolle 2012

Ab sofort ist der Feuerbrandkontrolleur der Gemeinde, Fritz Gerber, unterwegs. Er kontrolliert Hausgärten, Hochstamm-Feldobstgärten, Hecken und Waldränder auf allenfalls vorhandenen Feuerbrandbefall. Feuerbrand ist eine hoch ansteckende, gemeingefährliche und meldepflichtige Bakterienkrankheit. Verursacht durch das Bakterium *Erwinia amylovora*, bedroht er die Kernobstbäume (Apfel, Birne, Quitte) und verschiedene Zier- und Wildpflanzen der Rosaceae. Er kann im Extremfall einen Baum in einigen Wochen abtöten.

Mehr zum Thema sowie Merkblätter findet man auch im Internet unter: www.feuerbrand.ch, weitere wichtige Informationen zum Thema Feuerbrand sind auch unter www.be.ch/feuerbrand zu finden.

Falls Sie einen Feuerbrandverdacht haben: Absterbende Zweige und Pflanzenteile bitte nicht berühren, es besteht grosse Verschleppungsgefahr – sondern unverzüglich der Gemeindeverwaltung melden. Der Feuerbrandkontrolleur wird bei Ihnen vorsprechen und die nötigen Massnahmen einleiten.

Kontakte:

- Gemeindeverwaltung Bowil
- Fritz Gerber, Dorf 140a, 3533 Bowil

Telefon 031/711 01 46
Telefon 031/711 06 61

2.7 Hundetaxe 2012

Die Hundetaxen 2012 sind per 1. August 2012 fällig. Die Taxe beträgt pro Hund und Jahr Fr. 50.-- und ist für jedes Tier zu entrichten, welches am 1. August 2012 drei Monate alt ist.

Den uns bekannten Hundehalterinnen und Hundehaltern wird im August automatisch eine entsprechende Rechnung zugestellt. Neue Hundehalterinnen und Hundehalter werden gebeten, sich bis spätestens am 1. August 2012 bei der Gemeindeverwaltung zu melden. Bis zu diesem Datum sind ebenfalls weitere Zu- und Abgänge zu melden.

Zur Erinnerung: Ab 2007 müssen alle Hunde in der Schweiz eindeutig und fälschungssicher markiert und in der ANIS-Tierdatenbank registriert sein. Die Hundehalterinnen und Hundehalter werden aufgefordert, die Registrierung fehlender Tiere umgehend nachzuholen.

Seit dem 1. Oktober 2008 ist das neue Tierschutzgesetz in Kraft. Dieses schreibt für jedermann, der seit dem 1. September 2008 einen Hund erwerben und halten will, das Erbringen eines so genannten Sachkundenachweises vor. Dies bedeutet für Sie: Bevor Sie einen Hund kaufen, müssen Sie vorgängig einen mindestens 4-stündigen Theoriekurs besuchen. Dies gilt ebenfalls, wenn Sie bereits einen Hund besitzen, den Sie nach dem 1. September 2008 erworben haben. Innerhalb des ersten Jahres müssen Sie mit jedem Hund einen ebenfalls 4-stündigen Praxiskurs besuchen. Die Tierärzte und Hundevereine geben Ihnen gerne Auskunft über Kurse in der Region. Eine vollständige Übersicht über Kursangebote in der ganzen Schweiz finden Sie unter: www.skn-kurse.ch.

2.8 BfU – Beratungsstelle für Unfallverhütung

Text: www.bfu.ch

Sicheres Arbeiten im Garten

Kaum ist der Schnee geschmolzen, zieht es den passionierten Gärtner hinaus. Doch bei Arbeiten im Garten verletzen sich jedes Jahr mehr als 15000 Schweizerinnen und Schweizer.

In den meisten Fällen sind die Hände oder der Kopf betroffen. Darum ruft die bfu einige Verhaltensregeln in Erinnerung:

- Um Bäume und Sträucher zu schneiden oder beim Ernten muss eine standsichere Leiter verwendet werden, die wenn möglich an einem Ast festgebunden ist. Eine Schutzbrille schützt bei herabfallenden Ästen oder herausstehenden Astenden.
- Robuste Schuhe verhindern Misstritte und Handschuhe schützen vor Hautverletzungen. Barfuss den Rasen mähen ist fahrlässig.
- Beim Einsatz von ätzenden Gartenchemikalien sofern sie denn wirklich nötig sind - sind Handschuhe, Schutzbrille und Maske zu tragen.
- Elektrische Geräte wie Rasenmäher, Heckenschere, Komposthäcksler, Elektrofuchsschwanz oder Motorsäge erleichtern die Gartenarbeit. Sie sind aber strikt nach Betriebsanleitung zu verwenden. Blockieren solche Geräte, zieht man erst den Stecker aus, bevor man an ihnen herumhantiert.
- Steckdosen, an denen im Freien benutzte Geräte angeschlossen werden, müssen gemäss den SEV-Normen mit einem Fehlerstromschutzschalter versehen sein.

- Besondere Vorsicht ist geboten, wenn Kinder Zugang zum Garten haben. Gefährliche Stoffe müssen für sie immer unerreichbar aufbewahrt werden. Auf giftige Pflanzen (Sträucher mit Beeren) sollte man verzichten, denn kleine Kinder können zwischen giftig und ungiftig nicht unterscheiden. Eine Liste mit giftigen Pflanzen finden Sie unter www.toxi.ch. Regenfässer oder Gartenweiher müssen speziell gesichert werden, wenn das Risiko besteht, dass Kinder darin ertrinken.



bfu – Beratungsstelle für Unfallverhütung
 Hodlerstrasse 5a
 CH-3011 Bern
 Tel. +41 31 390 22 22
 Fax +41 31 390 22 30
info@bfu.ch www.bfu.ch

2.9 Informationen der AHV-Zweigstelle

Text: Ausgleichskasse des Kantons Bern

➤ Neuer AHV-Versichertenausweis – InfoRegister – Kostenloser Auszug aus Ihrem AHV-Konto

Neuer Versichertenausweis (AHV-Ausweis)

Mit Einführung der neuen AHV-Nummer am 1. Juli 2008 wurde die bisherige graue AHV-Karte durch einen neuen AHV-Ausweis im Kreditkartenformat ersetzt. Um den aktuellen Anforderungen des Datenschutzes Rechnung zu tragen, enthält der neue AHV-Ausweis nur noch den Namen und Vornamen, das Geburtsdatum sowie die neue 13-stellige AHV-Nummer. Die Kassenstempel, wie sie auf der bisherigen AHV-Karte zu finden waren und die Rückschlüsse auf frühere Arbeitsverhältnisse zuließen, gibt es nicht mehr.

InfoRegister zeigt Ihre kontenführenden AHV-Kassen

Damit sich die Versicherten trotzdem darüber informieren können, bei welchen Kassen ihre AHV-Beiträge abgerechnet wurden und folglich ein individuelles Konto (IK) geführt wird, wurde ein webbasiertes Informationssystem erstellt, das **InfoRegister**.

Mit dem InfoRegister können sich die Versicherten diejenigen AHV-Kassen anzeigen lassen, bei denen für sie ein IK geführt wird. Die Anwendung ist auf der Internetseite der AHV-IV www.ahv-iv.info, Rubrik Dienstleistungen, zugänglich und steht in den drei Landessprachen zur Verfügung.

Um eine Liste der IK-führenden AHV-Kassen zu erhalten, muss die versicherte Person auf der Startseite des InfoRegisters ihre neue AHV-Nummer, das Geburtsdatum sowie ein Sicherheitselement eingeben. Bei korrekter Eingabe und Übereinstimmung der Daten erhält sie eine nach Kassennummer sortierte Liste der AHV-Kassen. Ausserdem werden Kontaktinformationen wie Telefonnummer, E-Mailadresse und Postleitzahl der Kassen angezeigt. Zusätzlich enthält die Anwendung eine Seite mit Erklärungen und häufig gestellten Fragen (FAQs) zur Hilfestellung.

Rentenhöhe ist abhängig von Beitragszahlungen und Beitragsdauer

Deshalb ist es wichtig, ob die im Lohnausweis aufgeführten AHV-Beiträge von den Arbeitgebenden auch abgerechnet wurden. Die Ausgleichskassen führen für jede versicherte Person ein individuelles Konto (IK) laufend nach. Darin sind die für die Rentenfestsetzung massgebenden Angaben eingetragen, vor allem Höhe und Erwerbszeitpunkt von Einkünften.

Ein Kontoauszug zeigt Beitragslücken

Sie können selbst mit wenig Aufwand prüfen, ob alle Ihre AHV/IV/EO-Beiträge korrekt und lückenlos abgerechnet wurden: Schicken Sie eine **E-Mail** an **ik@akbern.ch** und verlangen Sie einen **kostenlosen Auszug** aus allen Ihren individuellen Konten. Anzugeben sind in jedem Fall AHV-Nummer, Name, Vorname, Geburtsdatum und Zustelladresse (kein Postfach).

Oder Sie bestellen den Auszug im **Internet** unter **www.akbern.ch**, Rubriken „Versicherungsausweis/Individuelles Konto“ / „Auszug aus dem Individuellen Konto“ / „Bestellung Kontoauszug“. Die Inanspruchnahme dieser **Gratisdienstleistung** empfiehlt sich alle vier Jahre.

Wer muss besonders auf Beitragslücken achten?

Wer viele und kurze Arbeitseinsätze bei verschiedenen Arbeitgebenden leistet, muss besonders auf eine lückenlose Beitragsabrechnung achten. Behalten Sie darum Ihre Lohnausweise bis zur Kontrolle des Auszugs aus Ihrem individuellen Konto, denn nicht abgerechnete Beiträge können von der Ausgleichskasse innert fünf Jahren noch nachgefordert werden. Wer als selbständigerwerbende oder nichterwerbstätige Person noch von keiner Ausgleichskasse betreut wird, muss sich selbst bei der kantonalen Ausgleichskasse im Wohnsitzkanton (Nichterwerbstätige) resp. derjenigen des Geschäftssitzes (Selbständigerwerbende) melden.

Ihre Rente hängt auch von Ihren zukünftigen Beiträgen ab

Im Gegensatz zu einer Lebensversicherung sind Ihre künftigen Beitragsleistungen heute unbekannt, vor allem weil sie einkommensabhängig sind. Deshalb kann eine künftige Altersrente erst kurz vor der Pensionierung einigermaßen zuverlässig ermittelt werden. Klar ist aber: Beitragslücken in Form fehlender Beitragsjahre bzw. nicht abgerechneter Einkünfte führen später zu lebenslanger Rentenkürzung.

Arbeitnehmende sollten deshalb den **Versicherungsnachweis** aufbewahren, den sie seit Einführung der neuen AHV-Nummer am 1. Juli 2008 von jedem ihrer Arbeitgeber erhalten. Der Versicherungsnachweis bestätigt dem Arbeitnehmenden, dass er von seinem Arbeitgeber bei der zuständigen Ausgleichskasse angemeldet wurde. So hat der Arbeitnehmer die Gewissheit, dass die ausstellende Kasse ein individuelles Konto für ihn führt. Im Laufe des Berufslebens kann es also sein, dass der Versicherte mehrere Versicherungsnachweise von unterschiedlichen Ausgleichskassen erhält.

Der Versicherungsnachweis ersetzt gewissermassen den Stempel auf der alten AHV-Karte. Versicherungsnachweise werden erst bei einem Wechsel des Arbeitgebers nach dem 1. Juli 2008 ausgestellt. Es ist deshalb ratsam, die grauen alten AHV-Ausweise noch aufzubewahren.

Selbständigerwerbende und **Nichterwerbstätige** erhalten keinen Versicherungsnachweis. Sie ermitteln die AHV-Kassen, die für sie individuelle Konten führen, am einfachsten durch Konsultation des Info-Registers.

Was ist zu tun ?

- bei **Verlust des AHV-Versichertenausweises**: Wenden Sie sich an Ihren Arbeitgebenden, die Ausgleichskasse, die Ihre Beiträge bezieht oder an die nächste AHV-Zweigstelle. Für ein Duplikat des Versicherungsausweises müssen Sie ein amtliches Dokument vorweisen.
- wenn die **Personalien auf dem AHV-Versichertenausweis nicht mehr stimmen**: Bei einer Namensänderung gehen Sie gleich vor, wie beim Verlust des Ausweises.
- wenn Sie eine **Beitragslücke feststellen**: Setzen Sie sich mit der Ausgleichskasse in Verbindung, die für den Beitragsbezug zuständig war, als die Beitragslücke entstand, oder mit derjenigen, welche heute Ihre Beiträge bezieht. Liefern Sie Belege (z.B. Lohnausweise und -abrechnungen), welche Ihre Lohnansprüche zumindest glaubhaft machen.
- bei **Scheidung**: Verlangen Sie bei einer Ausgleichskasse, die für Sie ein individuelles Konto führt die Einkommensteilung (Splitting). Diese ist auf amtlichem Formular (erhältlich bei jeder Aus-

- gleichskasse oder der AHV-Zweigstelle) zu beantragen. Die Rechtskraft der Scheidung müssen Sie belegen.
- bei **Schwarzarbeit** oder vermuteter Schwarzarbeit: Informieren Sie sich im Internet unter www.vol.be.ch/site/home/beco/beco-schwarz.htm. Im Übrigen gehen Sie gleich vor, wie wenn Sie eine Beitragslücke festgestellt haben.
- bei geplanter oder bevorstehender **vorzeitiger Pensionierung**: Analysieren Sie Ihre gesamte Einkommens- und Vermögenssituation. Prüfen Sie die Frage eines Rentenvorbezugs (vgl. Merkblatt 3.04, im Internet unter www.ahv-iv.info, Rubrik Merkblätter). Verlangen Sie bei der Ausgleichskasse, welche aktuell Ihre Beiträge bezieht, auf amtlichem Formular (zu finden unter www.ahv-iv.info, Rubrik Formulare) eine Rentenvorausberechnung.

Weitere Informationen

www.akbern.ch oder bei den AHV-Zweigstellen, die kostenlos Formulare und Merkblätter abgeben.

2.10 Anlässe in Bowil (Zeitspanne bis zur Herausgabe der nächsten Bowil-Zytig)



Dienstag, 31.07.2012 Bundesfeier, Schächli



Sonntag, 19.08.2012 Wanderung des Ortsverein



Sonntag, 26.08.2012 4. Obligatorische Übung, Militärschützen, Groggenmoos



Freitag, 31.08.2012 Jugendträff, Jugendkommission, ZSA Bowil



Sonntag, 02.09.2012 Aebersold-Chilbi, Trachtengruppe Bowil



Samstag, 08.09.2012 Racletteabend, UHC Bowil, Schulareal Bowil



Donnerstag, 13.09.2012 Gewerbeapéro, Blockhaus Schächli



Freitag, 14.09.2012 HV Sekundarschulverein Signau, nähere Infos betr. Veranstaltungsort erteilt Thomas Häusler



Freitag, 21.09.2012 Jugendträff, Jugendkommission, ZSA Bowil



Freitag, 28.09.2012 Nothilfekurs, Samariterverein Zäziwil und

Samstag, 29.09.2012 Umgebung, ZSA Zäziwil



Samstag, 29.09.2012 Kirchgemeinde Nachwuchshornussen
Hornusserplatz Bowil, Oberhofen



Sonntag, 30.09.2012 Kirchgemeindegornussen, Hornusserplatz
Bowil / Schulanlage Dorf

Der Veranstaltungskalender 2012/2013 ist unter www.ortsvereinbowil.ch bereitgestellt.

Quelle: Veranstaltungskalender 2012/2013
Ortsverein Bowil
www.ortsvereinbowil.ch

3. Informationen von Vereinen

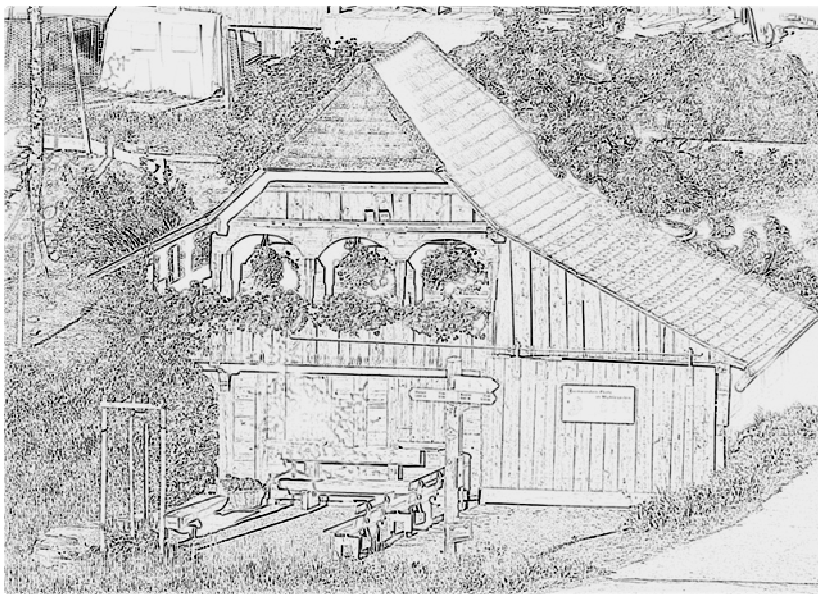
Bowiler OV-Wanderung 2012

Sonntag, 19. August 2012

Auch in diesem Jahr erkunden wir Bowil auf Wandersfüssen.
Diesmal geht's Richtung Mühleseilen.

Treffpunkt

9.30 Uhr beim Schulhaus Bowil-Dorf



Drei-Gemeindenplatz in Mühleseilen

Route

*Schulhaus
Vorderschwändi
Ryffersegg
Martisegg
Gauchern
Mühleseilen*

Ab ca. 12.30 Uhr bei Familie Imfeld Bräteln, Essen, Trinken und Plaudern. Auch Nichtwanderer sind herzlich zum gemütlichen Beisammensein eingeladen.

Der Ortsverein stellt den Grill bereit und offeriert Getränke!

Bei sehr zweifelhaftem Wetter gibt ab 08.00 Uhr Tel. 031 711 15 45 oder 034 491 16 38 Auskunft über die Durchführung der Wanderung. Von ein paar Regentropfen lassen wir uns nicht abschrecken.

Für all jene, die dann nicht mehr so gut „zfuess“ sein werden – aus welchen Gründen auch immer - steht ein „Taxi“ zurück nach Bowil zur Verfügung.

Ortsverein Bowil

Laufendes Sommerprogramm 2012



Datum	Zeit	Anlass
Freitag 03. August	ab 18 Uhr	Dart – Wettkampf * auf Mühleseilen mit Bräteln, Getränke vorhanden
Sa. / So. 11. / 12. August		63. Sportstafette in Arosa Für Startende, Fans und Begleitpersonen Anmeldung möglichst rasch
Sonntag 26. August	10 Uhr	Wanderung Schangnau-Wachthubel Wanderzeit 2 ½ Stunden Treffpunkt: Schulhaus Dorf Bowil Picknick mitnehmen. Findet nur bei schönem Wetter statt. Infos auf der Homepage.
Sonntag 26. August	20 Uhr	Empfang der Hornusser Oberhofen und Steinen vom Eidgenössischen Hornusserfest in Lyss Gasthof Schlossberg
Samstag 06. Oktober	15 Uhr	22. Ringgis Berglauf * Massenstart Wildeney-Bad Wir freuen uns über viele Startende. Anschl. gemütlicher Ausklang im Tipi
Freitag 19. Oktober	19.30 Uhr	Aemme-Indoor-Minigolf * Schmiedenstr. Langnau
Sonntag 28. Oktober	15 Uhr bis 18 Uhr	Kegeln im Gasthof Schlossberg *
Freitag 02. November	ab 17 Uhr	Einkaufen bei Berger-Sport Konolfingen / Mitgliederkarte vorweisen.
Freitag 16. November	20.15 Uhr	Herbstversammlung Gasthof Schlossberg Provisorischer Eintritt für Neumitglieder möglich.

* Anlass der internen Sommermeisterschaft

Wir sind ein sportlicher Verein, bei dem verschiedene Generationen miteinander und gegeneinander antreten, sich messen und gesellig zusammen treffen. Wir freuen uns auf interessierte Personen, die bei einem Anlass mitmachen und „Skiclub-Luft“ schnuppern möchten.

Auskunft: Ruth Häni 031 711 15 45 / 079 482 42 81

News unter: www.skiclub-bowil.ch

AUF DIE PLÄTZE, BEREIT, LOS...

Wir starten nach den Sommerferien wieder durch mit Spielen, Leichtathletik, Geräteturnen, Gymnastik und vielem mehr!



Girls und Boys ihr seid zum Mitmachen eingeladen. Schnuppern ist jederzeit erwünscht. Der Jahresbeitrag beträgt 40 Franken. Während den Schulferien finden jeweils keine Trainings statt.



Bewegt euch mit der...

Mädchenriege (neue Alterseinteilung!)

Kindergarten, 1.Kl. bis 3.Kl. **Freitag 15.30 – 16.30 Uhr**

Leitung: Barbara Niffenegger (031 711 51 92)

4. Kl. bis 9.Kl. **Freitag 17.00 – 18.00 Uhr**

Leitung: Susanne Witschi (031 711 04 29), Barbara Niffenegger, Daniela Schüpbach, Ruth Häni

Giele – Jugi

Kindergarten bis 6.Kl. **Dienstag 16.30 – 17.30 Uhr**

Leitung: Heinz Stoller (079 745 25 07)

(Wenn genügend Giele sind, werden Kindergarten bis 2.Kl. am Donnerstag zur gleichen Zeit trainieren.)

Mir fröie üs uf di!



BärnerJugendTag Region Konolfingen

Liebe Einwohnerinnen
Liebe Einwohner

Danke!

Der Bärner Jugend Tag Region Konolfingen investierte im Jahr 2011 über 12'000 CHF in Jugendprojekte aus der Region – dafür danken wir allen teilnehmenden Schulen und Gemeinden. Der BJT hat in den letzten Jahrzehnten viel bewirkt. Unzählige Projekte von Jugendlichen wurden finanziell unterstützt und so ermöglicht. Wenn Jugendliche aktiv sind, ist der BJT direkt und unbürokratisch zur Stelle.

Unterstützte Projekte



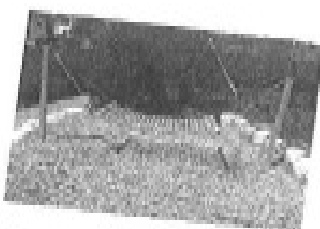
Graffiti-auftrag, Bleiken



Skateranlage, Konolfingen



Bandcontest, Grosshöchstetten



Pausenplatz, Arni Säge

Sammlung 2012

Wie jedes Jahr wird auch die diesjährige Sammlung vom Regierungsrat empfohlen und unterstützt. In der Region Konolfingen werden die Schulen die Sammlung zwischen **Juni – September 2012** durchführen.

Dem BJT liegt sehr viel daran, unserer Jugend sinnvolle und verantwortungsvolle Freizeitbeschäftigungen zu ermöglichen. Wir danken bereits heute für Ihre tatkräftige Unterstützung im 2012.

Viele Grüsse
BJT Region Konolfingen

Kontakt

Nicole Winzeler-Lanz
Thalgrabenstrasse 80
3432 Lützelflüh-Goldbach
079 628 45 50
info@bjt-konolfingen.ch
www.bjt-konolfingen.ch



Sommerlektüre aus der Bibliothek



Sommerferien: 9. Juli - 12. August

Letzte Ausleihmöglichkeit vor den Sommerferien:

Samstag, 7. Juli

Während den Ferien ist die Bibliothek offen

Samstag, 21. Juli

Samstag, 4. August

Wir freuen uns auf regen Besuch!

www.bibliothekbowil.ch

...für alle etwas Passendes...

Öffnungszeiten

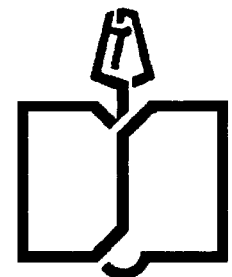
Montag 15.00 Uhr - 16.30 Uhr

Dienstag 15.00 Uhr - 16.30 Uhr

Donnerstag 19.30 Uhr - 21.00 Uhr

Samstag 10.00 Uhr - 12.00 Uhr

Tel. während den Öffnungszeiten: 031 711 11 64



**BIBLIOTHEK
BOWIL**

4. Informationen der Schule

Aufgabenhilfe / Nachhilfestunden

In Bowil besteht die Nachfrage nach Aufgabenhilfe / Nachhilfestunden.
Zur Unterstützung der Schüler/innen und Eltern stellen wir ein Angebot von interessierten Personen zusammen, die diese sinnvolle Hilfe anbieten wollen.
Fühlen Sie sich angesprochen?
Dann melden Sie Ihr

Angebot für Aufgabenhilfe:

Name: _____ Vorname: _____
 Adresse: _____
 Telefon: _____
 Klasse von ____ bis ____ (z.B. 1. bis 6.)
 Wochentag: _____ Zeit nach Absprache
 Wochentag: _____ Zeit nach Absprache
 Preis nach Absprache

Angebot für Nachhilfestunden:

Name: _____ Vorname: _____
 Adresse: _____
 Telefon: _____
 Fächer: Deutsch Französisch Mathematik
 Englisch _____
 Klasse von ____ bis ____ (z.B. 1. bis 6.)
 Anzahl mögliche Stunden pro Woche: ____
 Wochentag: _____ Zeit nach Absprache
 Wochentag: _____ Zeit nach Absprache
 Preis nach Absprache

Mein Angebot ist gültig für das Schuljahr 2012/2013.

Ort und Datum: _____ Unterschrift: _____

Bitte senden Sie Ihr Angebot bis zum 24. August 2012 an:
 Schule Bowil Dorf
 Annamarie Papailiou
 3533 Bowil

Für Fragen wenden Sie sich an:
 Lehrer/innen - Zimmer Dorf 031 711 10 73
 Lehrer/innen - Zimmer Hübeli 031 711 28 86
 Annamarie Papailiou, Schulleitung P: 034 497 30 21

Die Angebote stehen interessierten Eltern ab Ende August zur Verfügung.

Mit freundlichen Grüßen
 Die Schulleitung Bowil

Das Geheimnis der sieben Perlen

Das Musical ist jetzt hautverföhrlich,
schön isches gsy.

Rückblick der 1. + 2. Klasse.



Die Wasserpflanze Nadine
Bei der Aufführung habe ich
den Ball verloren. Aber sonst
war alles okei. Beim Perlenlied
habe ich fast nur gelacht. Es
war cool.

Das Musical
Es macht Spass ein Fisch
zu sein. von Fabian



Wasserpflanze Carina und
Sigi sang ich
Als wir auf die Bühne
Kamen lachten die Leute
Es war cool.

Das Musical ♥
Eine Schnecke zu sein macht
Spass. Meine Schwester ist
eine Qualle und im Fisch-
schwarm. ♥ von Annika



Das Musical
Es ist sehr schön ein Fisch
zu sein. Als Fisch kann man
zwischen den Wasserpflanzen
durch gehen. Von Aurel

Wir haben ein schönes Musical gehabt. Es ist ein bisschen streng gewesen. Die 2. Klässler ausser Noah spielen noch Musik. Ich habe Rassel gespielt.

Von Lisa

Ich war ein Fisch. Mir hat alles gefallen
von STEPHANIE



Ich war ein Fisch. Es hat Spass gemacht. Ich musste mich verkleiden. Weil ich im Singen und musizieren war musste ich mit einem Holzblock spielen.

von Rahel

Ich bin eine Wasserpflanze. Ich habe beim Schiffswrak auch eine Wasserpflanze müssen sein

Liora Braun

Das Musical
Ich war bei dem Musical eine Wasserpflanze und ein Sigisagifisch. Im Sigisagifisch Kostüm war es heiss von Mia



Das Musical
 Ich bin Wasserpflanze und
 im Wasserwirbel. Es macht
 Spass Meine Schwester
 Fabienne ist auch beim
 Wasserwirbel. Isabelle ist
 Sagifisch und Fisch. Es ma-
 acht Spass in der Schule zu
 sein. Eliane ist Matrose.
 Von Muriel

Schnecke Tahima
 Mir hat alles gefallen.
 Ich musste als Schnecke
 langsam über die Bühne.



Alina als Fisch und Sigi
 Sagifisch
 In dem Sigi Sagifisch
 Kostüm war es heiss beim
 Singen.



Das Musical
 Im Sigi sagifisch Kost-
 üm hat es sehr heiss gemach-
 t als wir gesungen haben Ich
 bin noch Fisch. Als Fisch war
 es sehr lustig Meine Schwest-
 er war Wasserpflanze und Wa-
 sserwirbel. Eliane war Matros
 Fabienne war Lisa, Wasserwi-
 bel und am Strand. Von Isabe-
 lle

Ich war eine Wasserpflanze
 und noch ein Sigi sagifisch.
 Im Schulzimmer haben
 wir lustige Spiele gespielt.
 von Thora



Das Musical

Im Sigisagifisch Kostüm war es sehr heiss und dann waren beim Schlusslied alle Klassen zusammen gekommen. Von Jasmin

Das Musical hat Spass gemacht. Es war schön. Ich war ein Fisch. Ich habe viel geübt. Von Sikja



Musical

Mir gefällt es eine Wasserpflanze zu sein. Von JEAN-LUC

Ich war ein Fisch und es war wunder wunderschön. Ich war mit Rahel zusammen ein grosser Fisch. Ich bin im Singen und Musizieren und konnte beim Wasserwirbel Musik machen. Als Aquarina die Perlenkette kaputt gemacht hat konnte ich 2 Perlen holen. Wir hatten das Lied von der 4. Perle und das war wunder wunder schön. von Nadja

Am Musical haben wir sehr viel geübt und viel gesungen. Ich war am ersten Tag sehr aufgeregt. Ich denke die anderen auch. Mir hat es sehr Spass gemacht Wasserpflanzen zu üben und ich habe gesehen wie die Leute gebracht haben als die Schnecken gekommen sind. von Maricke



Danke viu mau!!

